



Technische Daten
Technical Data
Caractéristiques techniques

LTM 1050 - 4

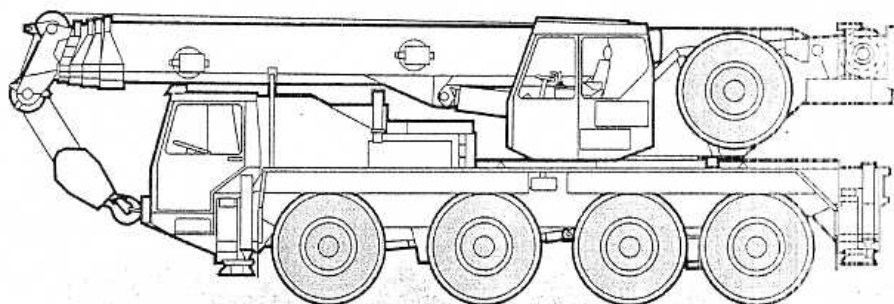
Mobilkran
Mobile Crane
Grue automotrice

Teleskopausleger

Telescopic boom

Flèche télescopique

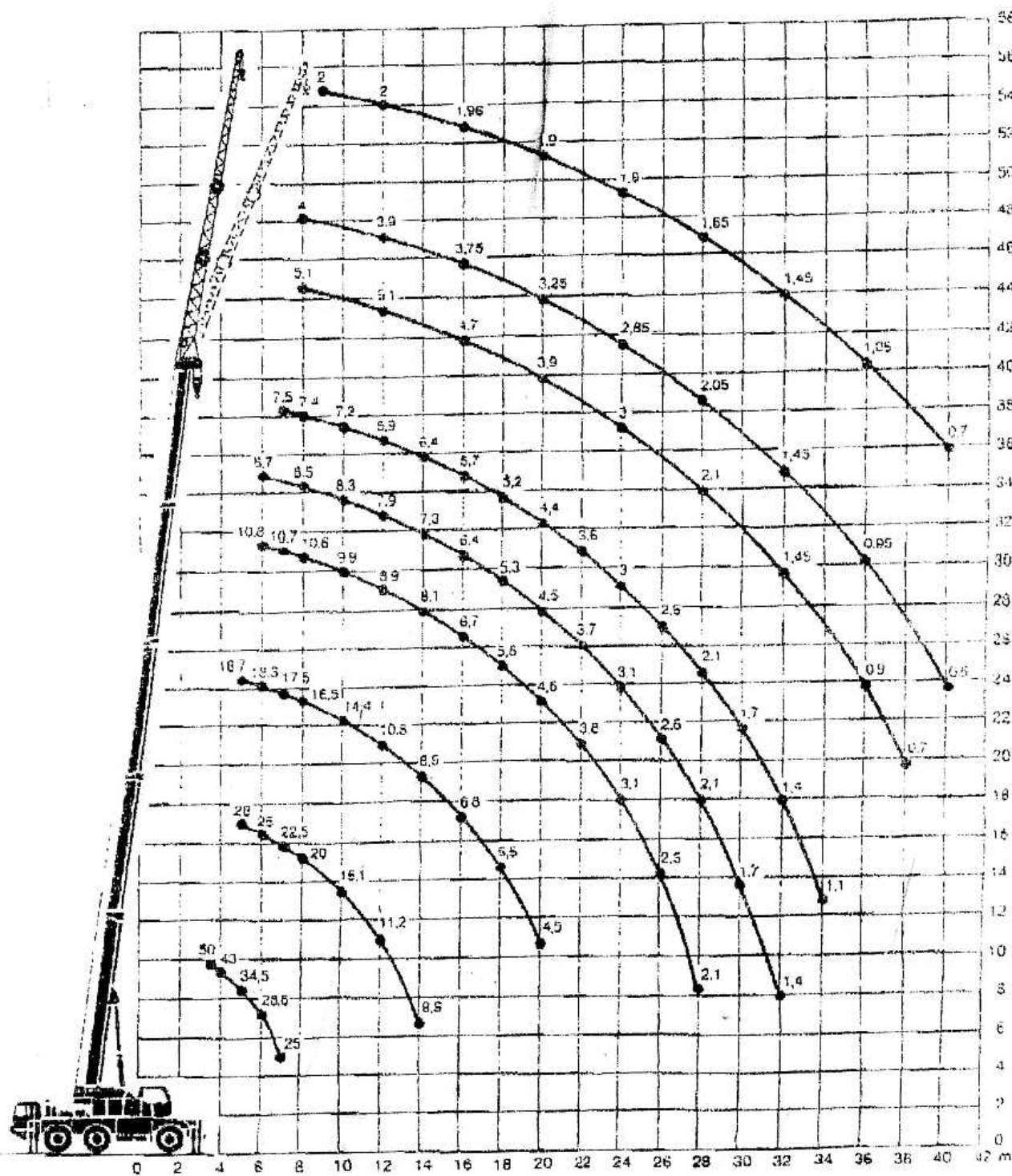
38 m



LIEBHERR



Altezze di sollevamento.
Alturas de elevación.
Hauteurs de levage.



Motor: OM 422 A - 330 cv.



TAB 72 375

T

Kran abgestützt, Abstützbasis 8,05 m x 7,2 m *Superficie de Apoyo*Arbeitsbereich: 360° *zona de Trabajo.*

7,3 t Gegengewicht + Hilfshubwerk bzw. Ersatzgewicht

contrapeso

LMB CODE 01

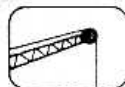
Ausladung (Radius) (m)	Teleskopauslegerlängen in Meter						
	10,2	17,2	17,2	24,1	31,1	35,2	38
3	50						
3,5	46						
4	43						
4,5	38,5						
5	34,5	28		18,7			
6	28,8	25	20	18,3	10,8	8,7	
7	25	22,5	20	17,5	10,7	8,6	7,5
8		20,1	20	16,5	10,6	8,5	7,4
9		16,4	18,2	15,4	10,3	8,4	7,3
10		13,6	15,3	14,4	9,9	8,3	7,2
12		9,8	11,4	11,1	8,9	7,9	6,9
14		7,4	8,9	8,6	8,1	7,3	6,4
16				6,9	6,9	6,7	5,7
18				5,6	5,7	5,6	5,2
20				4,6	4,6	4,6	4,4
22					3,8	3,8	3,6
24					3,1	3,2	3
26					2,5	2,6	2,5
28					2,1	2,1	2,1
30					1,7	1,7	1,7
32						1,4	1,4
34							1,1
Tele I	0	100	0	50	75	90	100
Tele II	0	0	33	50	75	90	100
Tele III	0	0	33	50	75	90	100
Tele IV	0	0	33	50	75	90	100
Ausfahrzustände der Teleskopteile in Prozent (%)							
Traglasten in Tonnen						06.101987	



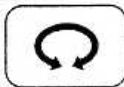
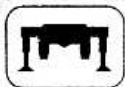
Aglasten an der Klappspitze. High capacities at the folding jib. Des de levage à la fléchette pliante.



35,2 m - 38 m



5,1 m - 16 m



360°



7,3 t

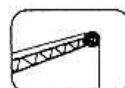
75%

m	35,2 m						38 m						m	
	5,1 m		9 m		16 m		5,1 m		9 m		16 m			
	0°	20°	0°	20°	0°	20°	0°	20°	0°	20°	0°	20°		
8	6,3	4,5	5				5,1	4	4				8	
9	6,3	4,4	5			3	5,1	3,9	3,95			2	9	
10	6,3	4,25	5	3,6	2,9		5,1	3,8	3,92	3		2	10	
12	6,3	4	4,9	3,45	2,7	1,8	5,1	3,65	3,9	2,8		2	1,75	12
14	6,1	3,75	4,7	3,3	2,55	1,72	5	3,5	3,85	2,65	1,98	1,72	1,72	14
16	5,7	3,5	4,4	3,2	2,4	1,65	4,7	3,3	3,75	2,5	1,96	1,7	1,7	16
18	5,15	3,25	4,1	3,05	2,2	1,57	4,25	3,1	3,5	2,35	1,93	1,65	1,65	18
20	4,5	3	3,9	2,95	2,05	1,52	3,9	2,95	3,25	2,25	1,9	1,6	1,6	20
22	3,75	2,85	3,7	2,9	1,9	1,46	3,5	2,75	3,05	2,1	1,85	1,55	1,55	22
24	3,1	2,65	3,15	2,8	1,8	1,42	2,9	2,6	2,85	2	1,8	1,5	1,5	24
26	2,6	2,5	2,65	2,7	1,7	1,4	2,4	2,4	2,45	1,9	1,7	1,45	1,45	26
28	2,2	2,3	2,25	2,45	1,6	1,35	2	2,1	2,05	1,8	1,65	1,42	1,42	28
30	1,85	1,9	1,9	2,05	1,55	1,3	1,7	1,8	1,75	1,75	1,6	1,4	1,4	30
32	1,5	1,55	1,6	1,7	1,5	1,25	1,4	1,5	1,45	1,6	1,45	1,37	1,37	32
34	1,2	1,25	1,3	1,45	1,45	1,22	1,15	1,25	1,2	1,3	1,3	1,34	1,34	34
36	0,95	1	1,05	1,15	1,2	1,18	0,9	0,95	0,95	1,05	1,05	1,3	1,3	36
38			0,85	0,9	1	1,15	0,7	0,7	0,8	0,85	0,85	1,1	1,1	38
40			0,65	0,65	0,85	1			0,6	0,65	0,7	0,9	0,9	40
I			90							100				I
II			90							100				II
III			90							100				III
IV			90							100				IV

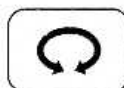
TAB 72386 / 72387



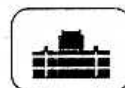
35,2 m - 38 m



5,1 m - 16 m



360°



7,3 t

85%

m	35,2 m						38 m						m	
	5,1 m		9 m		16 m		5,1 m		9 m		16 m			
	0°	20°	0°	20°	0°	20°	0°	20°	0°	20°	0°	20°		
8	6,9	4,9	5,5				5,6	4,4	4,4				8	
9	6,9	4,8	5,5			3,3	5,6	4,25	4,35			2,2	9	
10	6,9	4,65	5,5	3,9	3,15		5,6	4,15	4,3	3,3		2,2	10	
12	6,9	4,4	5,35	3,8	2,95	1,95	5,6	4	4,25	3,05		2,2	1,9	12
14	6,7	4,1	5,15	3,6	2,8	1,87	5,5	3,85	4,2	2,9	2,15	1,87	1,87	14
16	6,2	3,85	4,8	3,5	2,6	1,8	5,15	3,6	4,1	2,75	2,12	1,85	1,85	16
18	5,6	3,55	4,5	3,35	2,4	1,7	4,65	3,4	3,85	2,55	2,1	1,8	1,8	18
20	4,8	3,3	4,25	3,24	2,25	1,65	4,25	3,2	3,55	2,45	2,05	1,75	1,75	20
22	4,05	3,1	4,05	3,15	2,05	1,6	3,9	3	3,35	2,3	2	1,7	1,7	22
24	3,4	2,9	3,45	3,05	1,95	1,55	3,3	2,85	3,1	2,2	1,95	1,65	1,65	24
26	2,9	2,75	2,95	2,95	1,85	1,54	2,8	2,6	2,9	2,05	1,85	1,58	1,58	26
28	2,45	2,55	2,5	2,75	1,75	1,48	2,35	2,45	2,45	1,95	1,8	1,55	1,55	28
30	2,05	2,15	2,1	2,35	1,7	1,43	1,95	2,1	2,05	1,9	1,75	1,52	1,52	30
32	1,75	1,8	1,8	1,95	1,65	1,37	1,65	1,8	1,75	1,8	1,55	1,5	1,5	32
34	1,45	1,5	1,5	1,65	1,6	1,34	1,35	1,5	1,45	1,6	1,5	1,47	1,47	34
36	1,2	1,25	1,25	1,35	1,4	1,3	1,1	1,2	1,2	1,35	1,35	1,44	1,44	36
38			1,05	1,1	1,15	1,26	0,9	0,95	0,95	1,1	1,1	1,4	1,4	38
40			0,85	0,9	0,95	1,2	0,7	0,7	0,75	0,85	0,9	1,2	1,2	40
I			90							100				I
II			90							100				II
III			90							100				III
IV			90							100				IV

TAB 72390 / 72391



Châssis porteur.

Fabrication:	Fabrication Liebherr, construction en caisson indéformable, en acier grain fin à haute résistance.
Supports:	Calage en 4 points, à télescopage horizontal et vérinage vertical entièrement hydrauliques.
Moteur:	Diesel, Daimler-Benz, type OM 442 A, à 8 cylindres, refroidissement par eau, puissance 260 kW (354 ch) à 2100 min ⁻¹ selon DIN, couple maxi. 1600 Nm à 1000 à 1500 min ⁻¹ . Capacité réservoir de carburant: 330 ltrs.
Boîte:	Boîte de vitesse et d'inversion avec convertisseur de couple et «lock up». 6 rapports AV et 2 AR. Boîte transfert à rapport tout terrain.
Essieux:	Essieux 1 et 2 directeurs. Essieux 1, 2 et 4 à train planétaire à blocage de différentiel.
Suspension:	Tous les essieux à suspension hydropneumatique. Essieux blocables hydrauliquement.
Pneumatiques:	8 pneumatiques. Dimensions des pneumatiques: 14.00 R 25.
Direction:	Direction mécanique avec système hydraulique à 2 circuits. Commande mécanique depuis la cabine de conduite, hydrostatique depuis la cabine du grutier. Pompe de direction auxiliaire.
Freins:	Frein de service: Servofrein pneumatique à 2 circuits, agissant sur toutes les roues. Frein à main: Par cylindres à ressort, agissant sur les roues des essieux 2 à 4.
Cabine de conduite:	Cabine spacieuse, entièrement en tôle d'acier, à suspension élastique, vitrage de sécurité, éléments de contrôle.
Installation électrique:	24 volts continu, 2 batteries, éclairage conforme au code.

Partie tournante.

Châssis:	Fabrication Liebherr, construction soudée indéformable en acier à grain fin de haute résistance. Couronne d'orientation à rouleaux entre partie tournante et châssis porteur permettant une rotation continue.
Système hydraulique:	Pompes à pistons axiaux au châssis porteur, entraînées par le moteur Diesel, circuits hydrauliques ouverts pour l'alimentation des organes asservis dans la partie tournante. 3 mouvements peuvent être exécutés simultanément.
Commande:	Par deux manipulateurs (type manche à balai) et par variation du régime du moteur Diesel.
Mécan. de levage:	Moteur hydraulique à cylindrée constante, treuil à réducteur planétaire incorporé et frein d'arrêt à ressort.
Mécan. de relevage:	Vérin différentiel à soupapes de frein pilotés.
Mécan. d'orientation:	Moteur hydraulique à cylindrée constante, réducteur planétaire, frein d'arrêt à ressort.
Cabine du grutier:	Entièrement tôle d'acier avec vitrage de sécurité, chauffage, organes de commande et de contrôle, aussi pour la commande de déplacement de la grue.
Dispositifs de sécurité:	Contrôleur de l'état de charge LICCON, fin de course de levage, soupapes de sécurité sur tubes et flexibles contre rupture.
Flèche télescopique:	1 élément de base et 4 éléments télescopiques, télescopables hydrauliquement sous charge. Eléments 2, 3 et 4 à télescopage synchronisé. Longueur de flèche: 10,2 m à 38 m.

Équipement optionnel.

Fléchette pliante:	Longueur: 5,1 m à 16 m, montage fixe.
2ème mécan. de levage:	Pour le travail avec 2 crochets ou pour le travail avec fléchette pliante lorsque le câble de levage principal reste mouflé.
Pneumatiques:	8 pneumatiques. Dimension des pneumatiques: 16.00 R 25.
Direction toutes roues:	Possibilité de braquage du 3ème et 4ème essieu.
Nacelle:	Pour travaux de montage, adaptée à la tête de la flèche.

Autres équipements supplémentaires sur demande.

Änderungen vorbehalten. / Subject to modification. / Sous réserve de modifications.

TF 904.14.91

Nehmen Sie Kontakt auf mit
Please contact

Veuillez prendre contact avec

LIEBHERR-WERK EHINGEN GMBH

D-7930 Ehingen/Donau, Telefon (0 73 91) 5 02-0, Telefax (0 73 91) 5 02-3 99, Telex 7 1 763-0 le d