

80T

LA SICUREZZA DELLA FORZA



**SCM**

**autogru idrauliche**

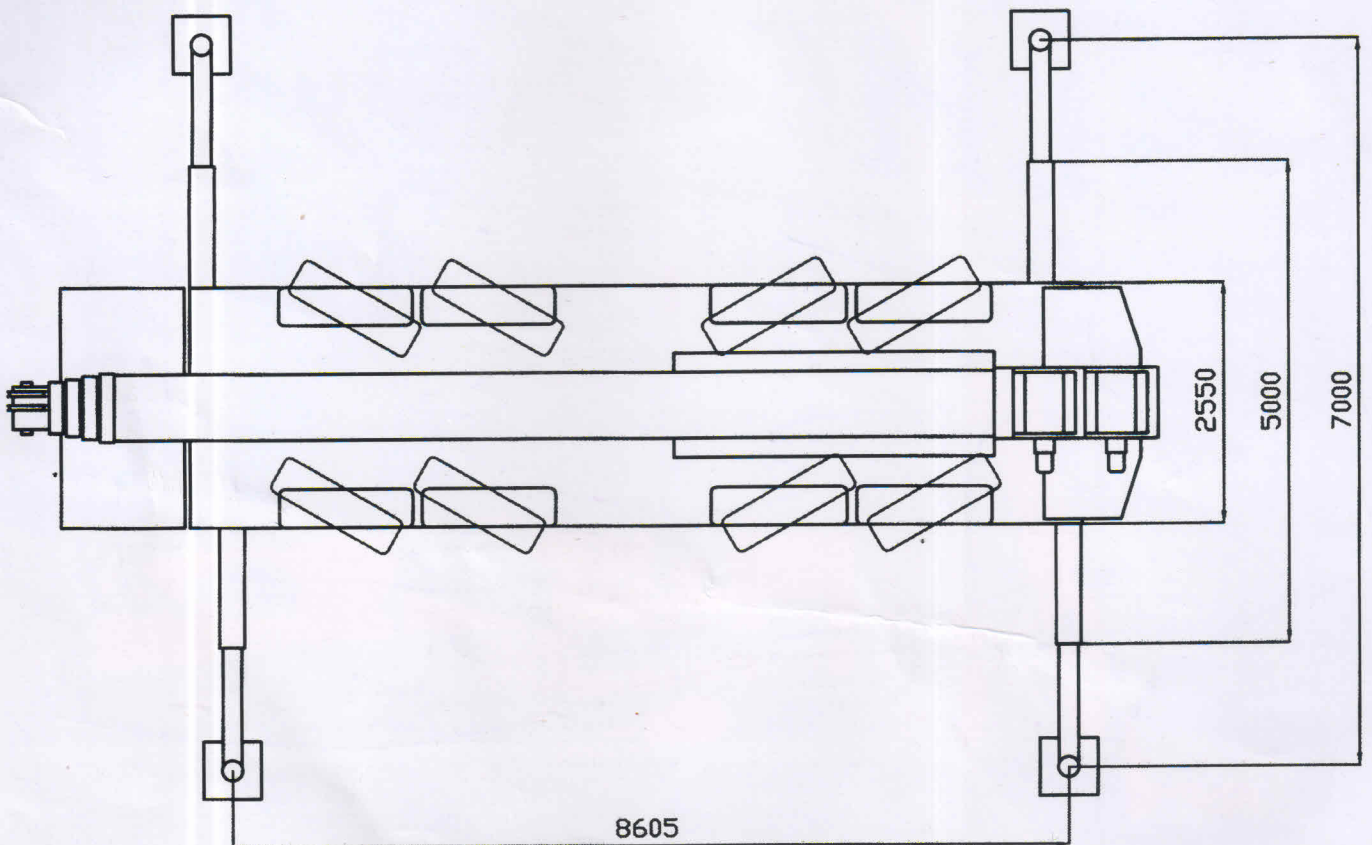
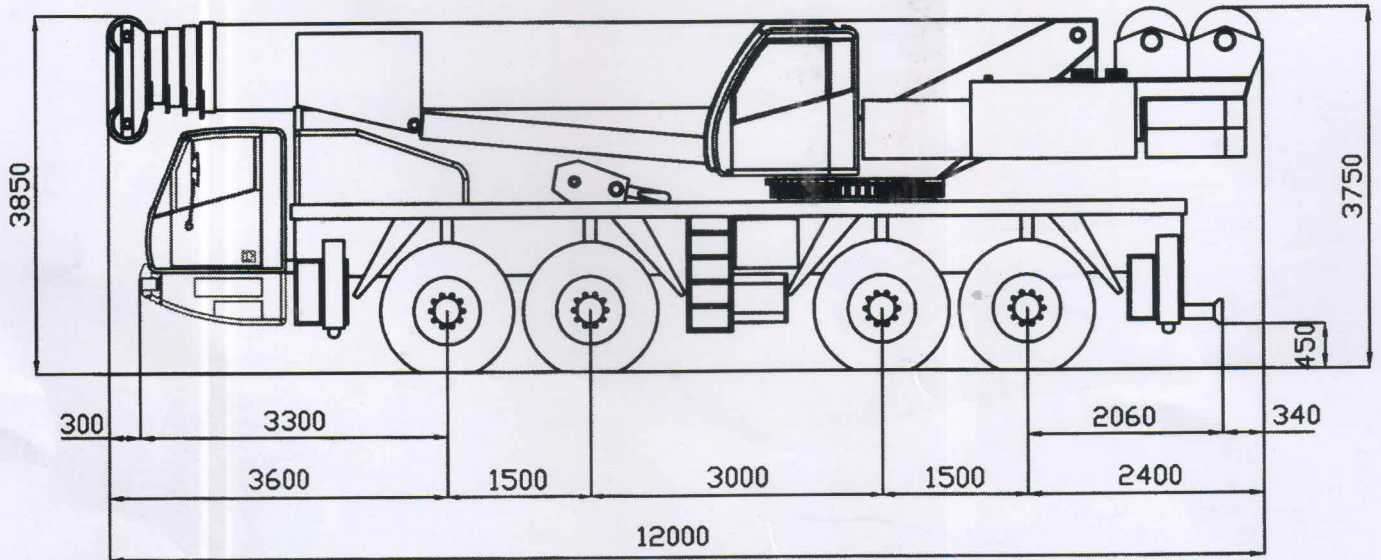
**SCM**





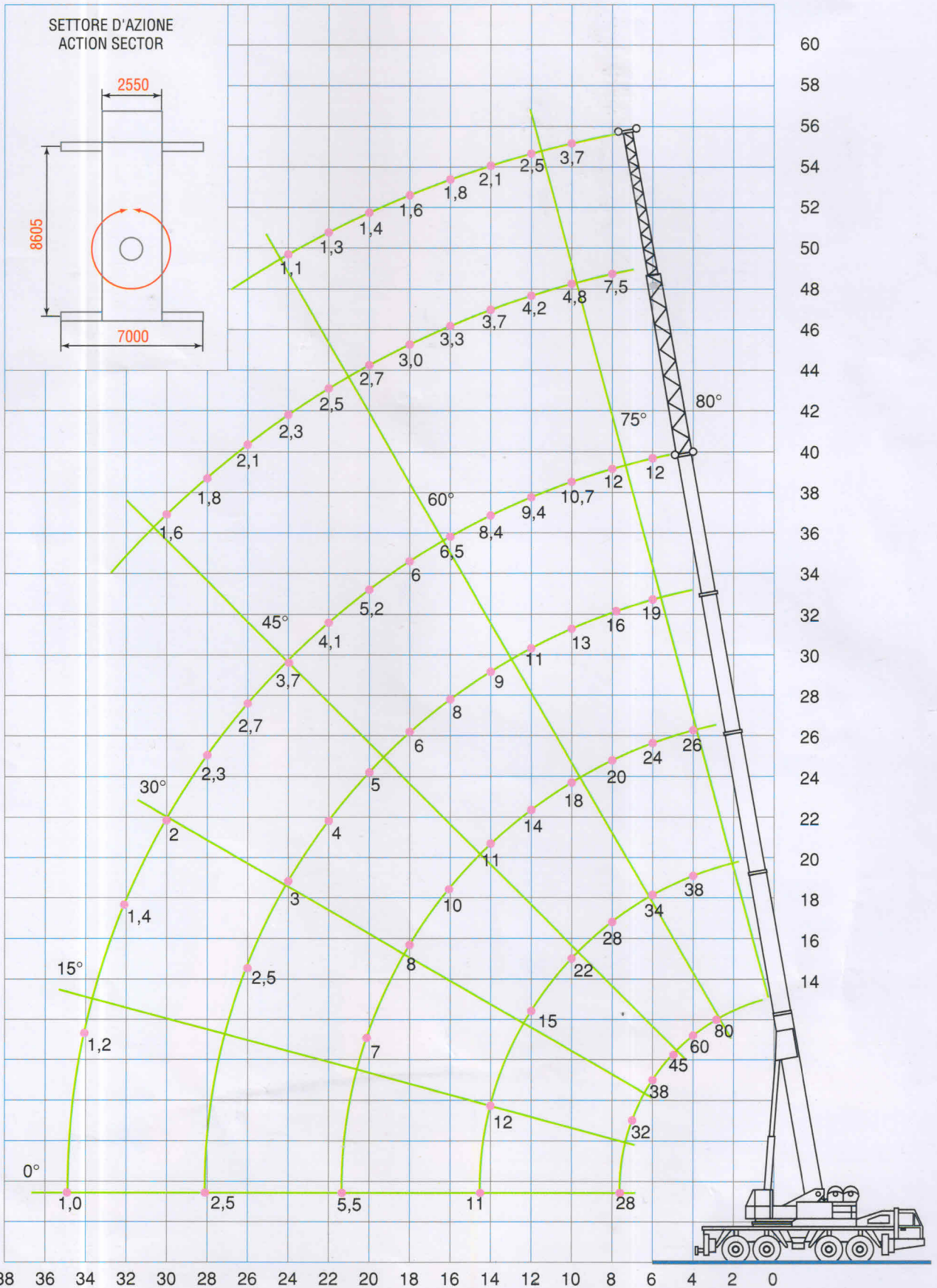
# DIMENSIONI AUTOGRU SCM 80T -TT

## *DIMENSION CRANE SCM 80T-TT*



# PRESTAZIONI DI SOLLEVAMENTO AUTOGRU SCM 80T-TT LIFTING CAPACITIES HYDRAULIC CRANE SCM 80T-TT

PORTATA MAX 85 TON.









## Autogru idraulica 80 T-TT Tutto Terreno

Portata 80.000 kg.

### Caratteristiche del carro

**Telaio:** progettato e realizzato dalla S.C.M., parte centrale e posteriore in tubolare, parte anteriore a longheroni e trasverse di irrigidimento. N. 4 puntoni stabilizzatori a doppio sfilo. Materiale WELDOX o equivalente, con sospensioni idropneumatiche indipendenti. Quattro assi motori, oppure tre assi motori, il primo, il terzo e il quarto; tutti e quattro sterzanti. N. 8 pneumatici semplici, tipo gran carico, misura 14.00.R24. Peso in ordine di marcia 52.000 kg. Peso in assetto di lavoro 56.000 kg.

**Motore:** posizionato anteriormente FIAT-IVECO tipo Cursor 10 ciclo turbo diesel intercooler, raffreddamento ad acqua, 4 tempi, 6 cilindri, potenza massima 316 kW.

**Freni:** di **servizio** a 3 circuiti ad aria indipendenti, uno per 1° asse, uno per 2° asse e uno per 3° e 4° asse; di **soccorso**, con almeno 2 assi su 4 sempre in funzione, qualunque sia il guasto che si verifichi; di **stazionamento** tipo meccanico a molla agente sui tamburi di quattro ruote; **freno motore** con comando a pedale agente sull'iniezione + ABS.

**Sterzo:** mediante idroguida con l'ausilio di n. 4 cilindri idraulici a doppio effetto, uno per ogni asse sterzante.

**Cambio:** tipo ZF a 16 marce avanti + 2 retromarce.

**Riduttore:** con scatola in acciaio di nostro brevetto.

**Velocità:** da 0 a 65 km/h, velocità massima riducibile a 40 km/h per gru targata macchina operatrice.

**Impianto elettrico:** a 24 V completo di alternatore, batterie motorino di avviamento, luci e dispositivi per la circolazione su strada.

**Impianto di riscaldamento:** con areatori orientabili ed elettroventola a due velocità per la regolazione del flusso d'aria. Condizionatore d'aria a richiesta.

**Cabina:** panoramica con massima visibilità, sedili confortevoli, collaudata per due posti a sedere, con tutti gli accessori per la guida.

### Caratteristiche della sovrastruttura

**Torretta:** girevole a 360° con montanti a struttura scatolare in acciaio ad alta resistenza, azionata da motore idraulico e montata su ralla speciale a 2 giri di sfere.

**Cabina torretta:** a massima visibilità, con tetto apribile con tutti i comandi dell'autogru, orientabili (a richiesta)

**Motore in torretta:** tipo IVECO NEF 6.7 potenza max 129 kW.

**Verricello e gancio di sollevamento:** funzionante a mezzo motore idraulico a doppia velocità, in veloce 100 m/min in ridotta 60 m/min; gancio in acciaio legato da 80 Ton. Verricello e gancio secondario (a richiesta).

**Contrappeso:** in elementi componibili montabili e smontabili idraulicamente.

**Braccio telescopico:** tubolare in acciaio ad altissima resistenza costituito da n. 1 elemento fisso e n. 4 elementi sfilabili a cannocchiale per un'altezza di 42 m circa. Prolunghe tralicciate (a richiesta) permettono di raggiungere un'altezza di 60 m.

**Sistema di sicurezza:** fine corsa, indicatore di alzata, valvole di blocco per proteggere dalla rottura dei tubi flessibili, limitatore elettronico di carico.

## All Terrain hydraulic crane 80 T-TT

Load capacity 80.000 kg.

### Truck specifications

**Frame:** S.C.M. designed and manufactured tubular and beams type, torsion resistant all welded construction made of high tensile structural steel with independent hydropneumatic suspension; four double hydraulically telescoping beams with vertical cylinder and outrigger pads. Four driving axles or three driving and one idle axles; all four steering axles. N. 8 tyres type 14.00.R24 Weight in travel position 52.000 kg weight in work position 56.000 kg.

**Engine:** FIAT-IVECO type Cursor 10 turbo diesel intercooler, 6 cylinder, watercooled, power 316 kW.

**Brakes: service brake:** servo assisted air brakes with 3 independent circuit; **Assistance brake:** at least on 2 axles. **Hand brake** spring acting on four wheels. **Motor brake+ABS.**

**Steering:** hydraulic steering with four hydraulic cylinder, one for each axle.

**Gear-shift:** type ZF with sixteen front speed.

**Speed-reducer:** frame in reinforced steel.

**Speed:** 0÷65 km/h max reducing to 40 km/h (on request).

**Electrical system:** 24 V AC, 2 batteries, lighting and safety device according to road vehicle regulations.

**Cab:** large area all steel cab with maximum visibility, safety windows, full range of instruments, heated air cab.

### Superstructure specifications

**Frame:** welded construction made of high tensile structural steel connection to truck chassis by two row roller bearings, allowing 360° continuous rotation.

**Engine:** for crane operation one engine type IVECO NEF 6.7 power 129 kW.

**Crane-cab:** all steel cab with maximum visibility, roof partially opening, with all controls of the crane.

**Winch and hook:** two speeds hydraulic winch, 100m/min 60 m/min; driven by axial piston motor. Hook in alloyed steel of 80 ton. capacity. Secondary winch and secondary hook (on request).

**Counterweight:** in composed elements, assembling and disassembling hydraulically.

**Boom:** four automatic telescopic sections and one base section in high strength steel. Max height 42 m, Jib from 10 m to 20 m; jib for prefabricated (on request).

**Safety device:** hoist limit switch, degree indicator, safety valves to protect hydraulic system against pipe and hose fracture, electronic load limiter.

• Le portate sono comprensive del peso del bozzello (vedere Grafico)

• La S.C.M. si riserva di apportare variazioni alle caratteristiche tecniche senza preavviso.

• Load capacities are intended inclusive of the weight of the hook blocks (see graphic).

• S.C.M. reserves the right to make any changes without notice.



Via Tevere - Zona Industriale  
64020 Castelnuovo Vomano - TERAMO  
Tel +39 0861.508127 - +39 0861.507624  
Fax +39 0861.570478  
Cell. 348.3180026 - 348.3180025  
www.scmautogru.it  
E-mail: scm.srl@tin.it



# SCM

S.r.l.

